

sport.aktiv

DIE SPORT- UND OUTDOORMESSE

20.-21.10.2018

- WINTERSPORT
- FAHRRAD
- OUTDOOR
- KINDERSPORT

- VEREINSSPORT
- TRENDSPORT
- QUADTEST-STRECKE

- FAHRRAD - TESTSTRECKE
- STREETFOOD AREA
- U. V. M.



**ANMELDUNG
HIER**

Veranstalter

Messe Erfurt GmbH
Gothaer Straße 34
99094 Erfurt

Projektleitung

Doreen Schmidt
0361 400 1760
sportaktiv@messe-erfurt.de
www.sportaktiv-erfurt.de

Folgen Sie uns!

erfurt.sport.aktiv



Stand: Mai 2018, Änderungen vorbehalten

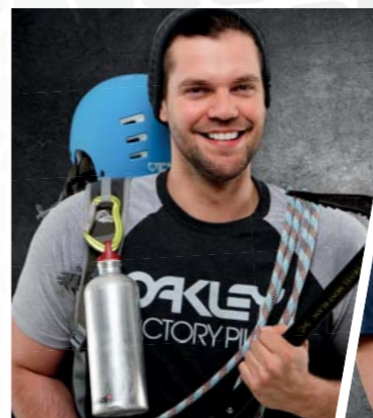
Zusätzliche Besucher- und Zielgruppe durch Parallelveranstaltung



20.-21.10. 2018

sport.aktiv

DIE SPORT- UND OUTDOORMESSE



OUTDOOR



FAHRRAD



WINTER



TRENDSPORT



KINDER

14.000 m²
SPORT & SPASS

Hauptsponsor



Glinicke



ACTIVE SPORTSPARK
INSPIRED

sportaktiv-erfurt.de



Zusätzlicher Besucherkreis für beide Veranstaltungen



MEHR ALS NUR EIN MESSESTAND

Aktiv dabei sein, bringt doppelt so viel Aufmerksamkeit. Nutzen Sie die Vielzahl der Präsentationsmöglichkeiten! Messestände mit Aktionsflächen und Mitmachaktionen erhalten vergünstigte Preise und mehr Aufmerksamkeit bei den Besuchern. Fragen Sie danach!



SHOWPROGRAMM · MITMACHANGEBOTE · HERSTELLER · VEREINE · SPORTDIENSTLEISTER · HÄNDLER · SPONSOREN · WALKING ACTS



SEIEN SIE EIN TEIL DAVON!

Die **sport.aktiv** ist viel mehr als eine Ausstellung. Sie ist durch ihre Kombination aus vielen Aktivitäten zum Ausprobieren, professioneller Beratung und Verkauf ein Sporterlebnis mit einer einmaligen Dynamik.

MARKETING- MASSNAHMEN

- Thüringenweite Plakatierung
- Besucherflyer mit thüringenweiter Verteilung
- Thüringenweite CityCards- Kampagne
- Promotionaktionen mit Maskottchen Tommy Turnschuh
- Intensive Facebook- und Instagram-Aktivitäten
- Onlinemarketing
- Anzeigenwerbung in Tages- und Wochenzeitungen

BESUCHERSTRUKTUR

- sportlich aktiv und gesundheitsorientiert
- hoher Familienanteil
- 66 % Besucher sind bis 40 Jahre alt
- 45 % nutzen Mitmachflächen / Aktionen

ZAHLEN, DIE FÜR SICH SPRECHEN

(Schulnoten unserer Aussteller 2017)

WEITER-
EMPFEHLUNG

2,0

WIEDER-
BETEILIGUNG

2,3

GESAMT-
ZUFRIEDENHEIT

2,3

MESSE IN ZAHLEN

Fläche: 14.000 m² in 2 Messehallen – **Mitteldeutschlands größte Sportmesse!**
Besuchierzahlen: 15.000 Besucher
Besucherzielgruppe: Alter 14 – 49 Jahre (Fokus auf Familien mit Kindern)